

RAPPORT D'ACTIVITÉ 2020



SOMMAIRE



L'édito du Président	05
L'édito du Directeur général	07

IDENTITÉ 08

Un expert au service des territoires	10
Notre gouvernance	11
Nos missions	14
Construire durable et responsable	18
Une équipe dédiée aux projets	20
La transformation digitale de l'entreprise	22

BILAN 24

Faits marquants 2020	26
Les chiffres clés de l'année 2020	28
Bilan financier	29
Nos perspectives pour 2021	30

OPÉRATIONS 32

Projets emblématiques et primés	34
Nouvelles opérations	36
Les concours	38
Sur le chantier	40
Les ouvrages livrés	42
Etat des lieux des opérations	44
Les projets sur le territoire francilien	46

Rénovation de la Coupole du lycée Henri IV à Paris V^{ème}

L'édito

du Président du Conseil d'administration
Bernard Gauducheau

MAIRE DE VANVES

CONSEILLER RÉGIONAL D'ÎLE-DE-FRANCE



Au nom de notre Conseil d'administration, j'ai l'honneur de vous présenter le rapport d'activité 2020 d'Île-de-France Construction Durable. Il retrace l'activité de notre société durant une année qui aura été, comme pour nous toutes et nous tous, si particulière.

2020 aura vu notre Assemblée spéciale évoluer à la suite des élections locales. Les représentants des collectivités actionnaires d'Île-de-France Construction Durable, hormis celles et ceux de la Région Île-de-France, ont été renouvelés. Je veux ici leur dire que notre outil est à la disposition de l'ensemble de ses actionnaires et de leur territoire. Demain, les élus auront besoin, pour relancer leur projet d'investissement, d'un outil de confiance et réactif.

Cet outil, Île-de-France Construction Durable, a encore fait cette année la démonstration de sa pertinence et de son efficacité. Avec deux nouvelles opérations confiées durant l'exercice, le portefeuille de la société comptait au 31 décembre 126 opérations pour un montant d'investissement de plus de 3 milliards d'euros. Le résultat bénéficiaire démontre à la fois la continuité de l'activité comme la rigueur de gestion.

Positionnée sur une activité qui a pu se poursuivre malgré les multiples contraintes, Île-de-France Construction Durable a montré sa détermination à faire avancer les projets confiés au service des Franciliennes et des Franciliens. Cette année de crise sanitaire planétaire nous a obligé à nous adapter, à faire preuve de résilience.

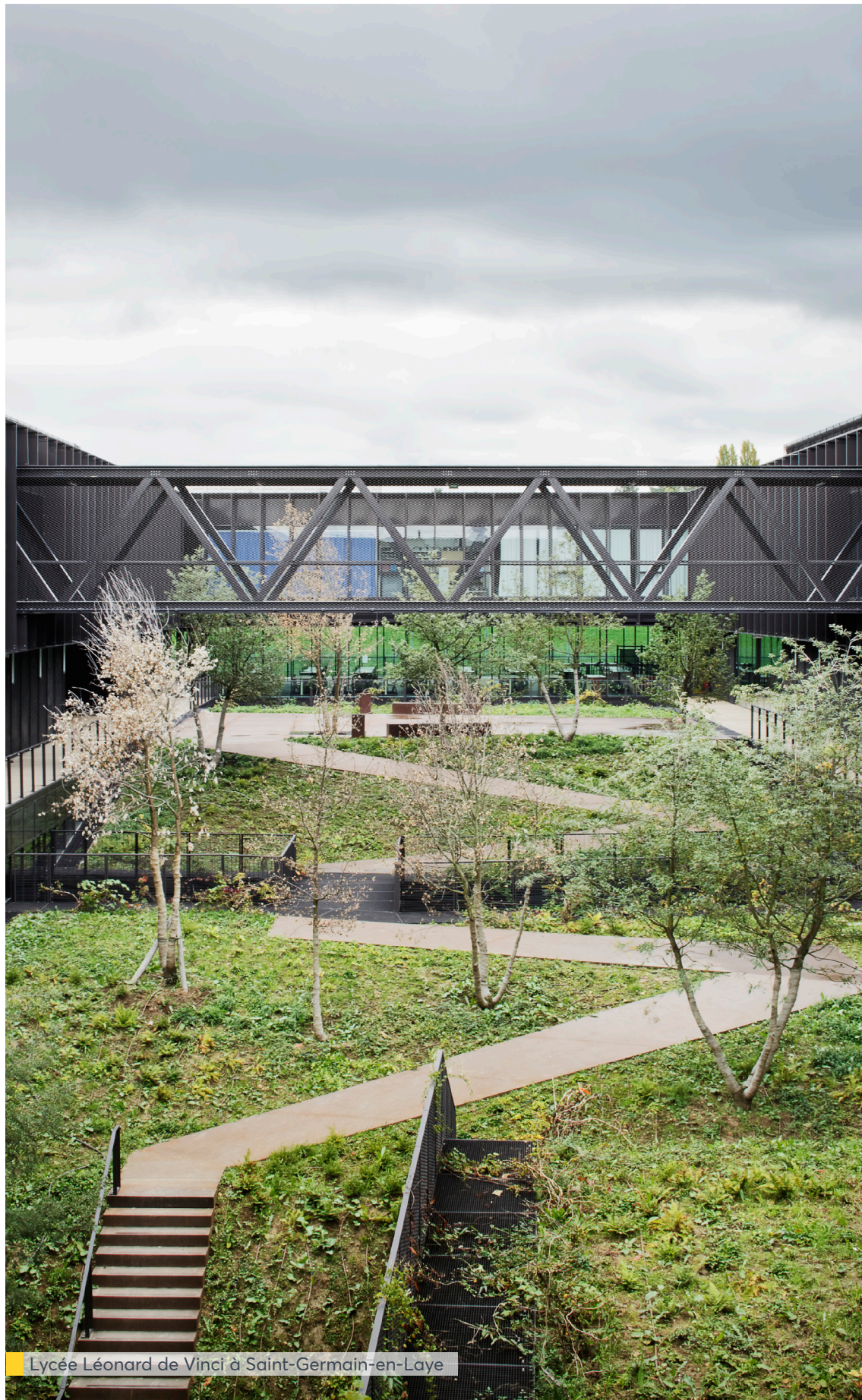
C'est avant tout le mérite des équipes et de sa Direction. Tout a été fait pour que les opérations avancent tout en portant une grande vigilance sur la sécurité des collaborateurs et des prestataires.

C'est bien cette force et cette volonté qui nous permettent aujourd'hui de nous projeter dans l'avenir. Les défis sont innombrables. Île-de-France Construction Durable participera notamment à deux sujets majeurs : la maintenance des équipements publics et leur rénovation énergétique.

Ces deux champs d'activités, à côté de l'activité première et principale de pilotage de projets de construction et rénovation/restructuration, sont des priorités à développer dans les temps qui viennent.

L'année 2021 permettra d'asseoir le développement de notre société ; année qui sera également l'occasion de fêter ensemble les 65 ans d'existence de cet outil.

Au nom de notre Conseil d'administration, je tiens à remercier de nouveau la Direction générale comme l'équipe d'Île-de-France Construction Durable pour le travail efficace à votre service et donc au service de l'ensemble des Franciliennes et des Franciliens.



Lycée Léonard de Vinci à Saint-Germain-en-Laye

L'édito

du Directeur général
Mathias Doquet-Chassaing



La pandémie de Covid avec ses confinements successifs a profondément affecté notre société et notre économie en 2020.

Elle a également été un révélateur des forces et faiblesses de nos organisations. A ce titre, Île-de-France Construction Durable a fait la démonstration d'une résilience organisationnelle face à ce séisme, grâce à son agilité, sa réactivité et son inventivité.

Agile, grâce à une réorganisation interne qui s'est opérée naturellement dans la continuité du vaste chantier de modernisation de notre organisation au travail : télétravail, renouvellement des équipements et outils informatiques, dématérialisation totale des opérations...

L'activité maintenue pour assurer la continuité des opérations a été possible grâce aux mesures organisationnelles anticipées depuis deux ans.

Réactive pour faire en sorte que les chantiers reprennent le plus rapidement possible et minimisent l'impact budgétaire et calendaire. Tous les moyens ont été mis en œuvre pour ne pas impacter la trésorerie des entreprises en réduisant encore nos délais de paiement.

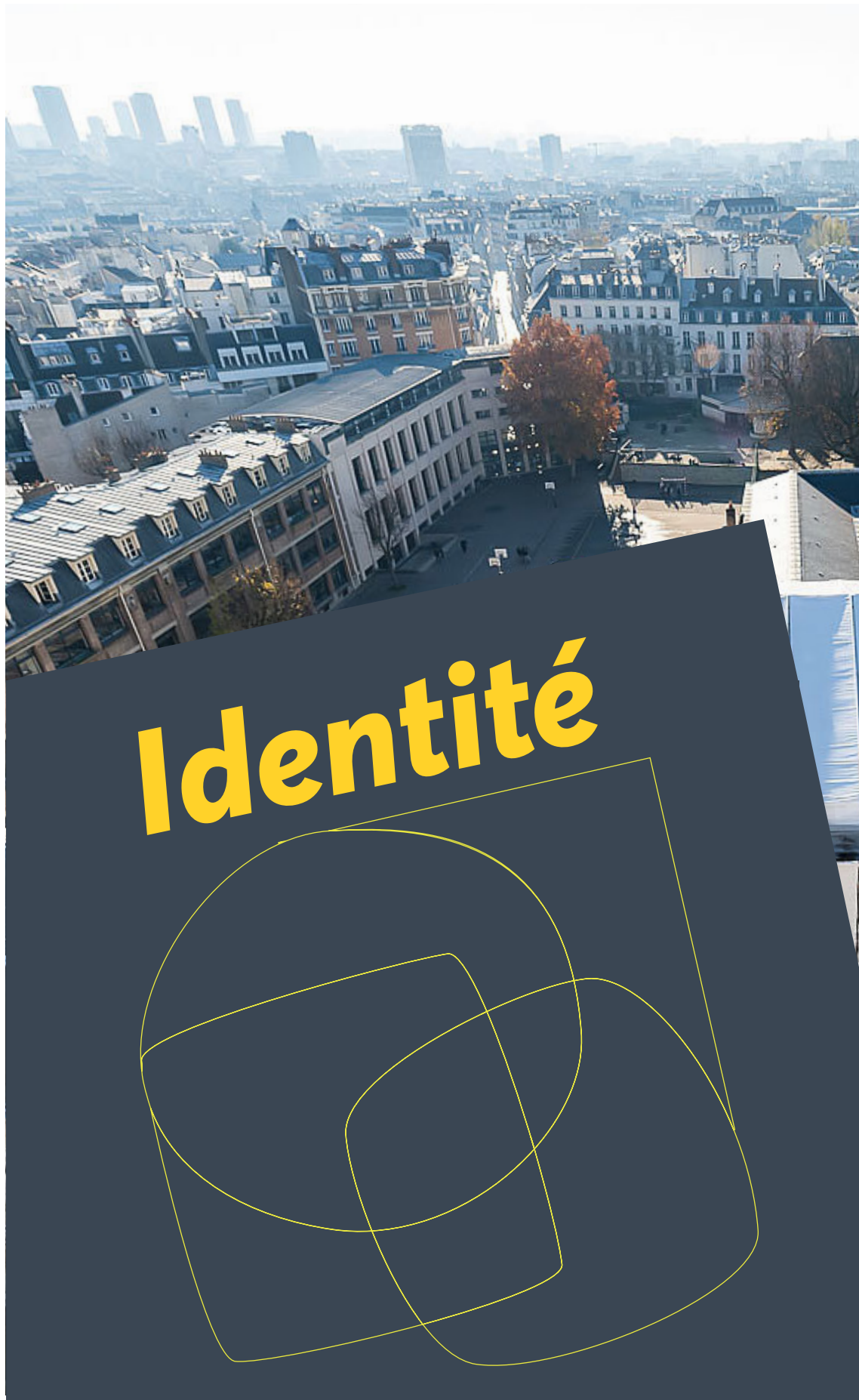
Inventive et en constante adaptation aux nouveaux besoins de ses clients-actionnaires en s'appuyant sur des valeurs indéfectibles tournées depuis près de 65 ans vers l'intérêt général, la transparence et le développement durable.

Ce socle est porté par une équipe pluridisciplinaire dont je tiens à remercier ici le mérite et la détermination à faire avancer les opérations en toutes circonstances.

Grâce à cet ancrage solide, nous saurons faire face à tous les défis qui nous attendent pour les années à venir.

Île-de-France Construction Durable a fait la démonstration d'une résilience organisationnelle face à ce séisme, grâce à son agilité, sa réactivité et son inventivité.





Un expert au service des territoires

Créée en 1956, Île-de-France Construction Durable est l'outil historique des collectivités franciliennes au premier rang desquelles la Région Île-de-France pour la construction, la rénovation et la mise aux normes des bâtiments publics.

Le management de projets d'équipements publics

126
OPÉRATIONS
EN COURS

— dont —

350
LYCÉES
construction,
rénovation thermique,
mise en accessibilité

6
ÉQUIPEMENTS
UNIVERSITAIRES
bibliothèques, locaux
d'enseignement

2
GROUPES
SCOLAIRES

1
ÉQUIPEMENT
SPORTIF

Aujourd'hui, son expertise est reconnue en management de projets comme en matière de développement durable.

Elle pilote des opérations diversifiées : construction, extension, rénovation thermique et technique, restructuration d'équipements publics (lycées, écoles, crèches, bibliothèques universitaires), ou encore l'aménagement de bases de loisirs...

Un outil privé au capital 100 % public

En tant que Société Publique Locale, l'activité d'Île-de-France Construction Durable se concentre exclusivement sur les besoins et les enjeux de ses collectivités actionnaires dans le cadre de leurs politiques d'équipements publics. Bras armé de la maîtrise d'ouvrage francilienne, Île-de-France Construction Durable assure le suivi des opérations que lui confient ses collectivités actionnaires, de leur lancement jusqu'à leur livraison, selon quatre exigences : respect du programme, de l'enveloppe budgétaire, des délais et de la sécurité juridique.

La force d'une EPL

La force d'Île-de-France Construction Durable, en tant qu'Entreprise Publique Locale (EPL), est de réunir à la fois l'agilité d'une entreprise du secteur privé et les valeurs attachées au secteur public avec notamment des modes de gestion souples et transparents, au service de l'intérêt général. Autant d'atouts qui en font un acteur majeur dans la conception et la réalisation de grands projets régionaux.

La qualité environnementale et sociale au cœur de nos préoccupations

Île-de-France Construction Durable est pleinement engagée en faveur du développement durable. C'est dans son ADN. Pour la conduite des opérations, une attention particulière est portée tout au long du projet à cette grande priorité.

Notre gouvernance

Le capital de 3 527 680 euros est détenu par la Région Île-de-France, par la Communauté urbaine du Grand Paris Seine & Oise, la plus grande communauté urbaine de France, et neuf communes réparties en Île-de-France.

3 527 680 €
DE CAPITAL

11
COLLECTIVITÉS
ACTIONNAIRES

96,39%
Région Île-de-France

0,27%
Charenton-le-Pont

1,15%
Saint-Maurice

0,14%
Aulnay-sous-Bois

0,76%
Le Kremlin-Bicêtre

0,14%
Chennevières-sur-Marne

0,45%
Communauté urbaine du
Grand Paris Seine & Oise

0,11%
Saint-Maur-des-Fossés

0,28%
Drancy

0,04%
Alfortville

0,27%
La-Queue-en-Brie

Composition du Conseil d'administration

ADMINISTRATEURS DE LA RÉGION ÎLE-DE-FRANCE

- M. Bernard GAUDUCHEAU,**
Conseiller régional, Maire de Vanves
- M. Bruno BESCHIZZA,**
Conseiller régional, Maire d'Aulnay-sous-Bois
- Mme Marie-Carole CIUNTU,**
Vice-présidente du Conseil régional
d'Île-de-France en charge des lycées et de
l'administration générale,
Maire de Sucy-en-Brie
- Mme Sophie DESCHIENS,**
Conseillère régionale, Maire adjointe de
Levallois
- Mme Marie-Christine DIRRINGER,**
Conseillère régionale,
Maire adjointe de Chennevières-sur-Marne
- Mme Sylvie FUCHS,**
Conseillère régionale,
Conseillère municipale de la Ville de
Roissy-en-Brie
- Mme Anne-Claire JARRY-BOUABID,**
Conseillère régionale
- M. Philippe LAURENT,**
Conseiller régional, Maire de Sceaux
- M. Jean-Pierre LECOQ,**
Conseiller régional,
Maire du 6^{ème} arrondissement de Paris
- Mme Carine MARTINI PEMEZEK,**
Conseillère régionale
- M. Wallerand de SAINT-JUST,**
Conseiller régional
- M. Pierre SERNE,**
Conseiller régional

ADMINISTRATEURS REPRÉSENTANTS DE L'ASSEMBLÉE SPÉCIALE DES ACTIONNAIRES MINORITAIRES

- M. Igor SEMO,**
Président de l'Assemblée spéciale,
Maire de Saint-Maurice
- M. Sylvain BERRIOS,**
Maire de Saint-Maur-des-Fossés
- M. François ZANGRILLI,**
5^{ème} Maire adjoint de Drancy
- ## CENSEURS
- M. Julien BOUDIN,**
1^{er} Maire adjoint d'Alfortville
- M. Franck CANNAROZZO,**
2^{ème} Maire adjoint d'Aulnay-sous-Bois
- M. Stephan CHAMPAGNE,**
14^{ème} Vice-président de la communauté
urbaine Grand Paris Seine et Oise
- M. Alain COMPAROT,**
1^{er} Maire adjoint de la Queue-en-Brie
- M. Benoît GAILHAC,**
3^{ème} Maire adjoint de Charenton-le-Pont
- M. Serge OREAL,**
Conseiller municipal délégué
de Chennevières-sur-Marne
- M. Frédéric RAYMOND,**
10^{ème} Maire adjoint du Kremlin-Bicêtre
- Mme Sarah KOWAL,**
Région Île-de-France, Directrice générale
adjointe Pôle Lycées
- Mme Sylvie VIDAL,**
Région Île-de-France, Directrice du budget
Pôle Finances

TÉMOIGNAGE



IGOR SEMO
MAIRE DE SAINT-MAURICE,
PRÉSIDENT DE L'ASSEMBLÉE SPÉCIALE

« Actionnaire historique d'Île-de-France Construction Durable, la Ville de Saint-Maurice a décidé d'y faire appel pour la rénovation complète de son centre sportif, pour un investissement de plus de 4 millions d'euros. Il s'agit d'un outil puissant et agile qui présente de nombreux avantages pour une ville de taille moyenne comme la nôtre. Les procédures administratives lourdes évitées nous permettront de réduire le délai de réalisation des opérations mais le plus important pour nos équipes communales est de pouvoir travailler avec un acteur reconnu dans une relation de confiance. Le développement de son activité auprès des communes actionnaires voisines, comme Saint-Maur-des-Fossés ou Chennevières-sur-Marne, nous a convaincus de l'efficacité d'une telle collaboration sur ce projet structurant pour la Ville de Saint-Maurice. »



Aménagement de la Maison des Séniers et de l'Autonomie à Saint-Maur-des-Fossés

Nos missions

Un modèle unique

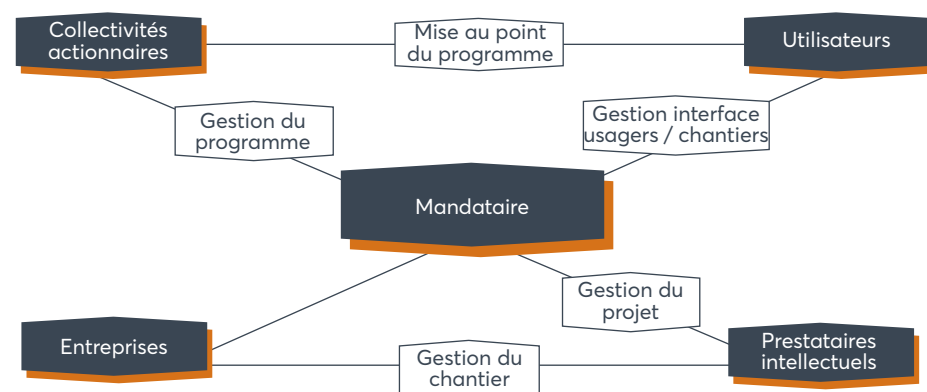
Seule Société Publique Locale en France à exercer la totalité de son activité en réalisation de mandats d'équipements publics, Île-de-France Construction Durable dispose d'une expertise incomparable pour accompagner ses collectivités actionnaires dans le management de projets. Dans un cadre de relation in-house, elle intervient dans le cadre d'opérations de construction, de rénovation et de maintenance.

Les intérêts de ce mode d'intervention sont multiples : gain de temps dans le pilotage des projets, maîtrise du financement, adaptation à tout type de projet patrimonial et de toute ampleur, contrôle de l'outil par le client-actionnaire, assurance de la mise

en œuvre des politiques régionales et des dispositifs liés à la commande publique (clauses sociales, insertion, accès des TPE-PME, sécurité juridique...).

Au centre des opérations et en véritable coordinateur, Île-de-France Construction Durable encadre tous les intervenants et prestataires en qualité de représentant de la collectivité. Jusqu'à la livraison, elle assure une médiation entre la collectivité, l'équipe de maîtrise d'oeuvre, les entreprises et les utilisateurs.

→ LA MAÎTRISE D'OUVRAGE DÉLÉGUÉE



Des interventions à toutes les échelles : de la construction aux opérations techniques sur tout type d'équipement

Île-de-France Construction Durable oeuvre sur des équipements aux échelles diverses : bâtiments tertiaires d'enseignement (lycées, écoles, établissement régional d'enseignement adapté, locaux d'enseignement supérieur, centre de formation), logements (internats, logements étudiants, logements de fonction...), équipements sportifs (île de loisirs de Vaires-sur-Marne, gymnases...), bibliothèques.....

Île-de-France Construction Durable a développé une expertise confirmée dans le pilotage des opérations de rénovation-restructuration-extension d'équipements publics. Si les missions confiées sont similaires à celles des opérations de construction, une approche particulière est mise en oeuvre pour garantir la continuité du service, le confort des utilisateurs et la gestion des interfaces.

Une approche particulière sur le patrimoine remarquable

Avec la diversité et la qualité du patrimoine public francilien, des compétences et des sensibilités particulières sont notamment déployées au sein de notre équipe, comme par exemple pour le suivi des opérations sur les Monuments Historiques.

Le patrimoine déclaré Monument Historique classé ou inscrit fait en effet l'objet de dispositions particulières pour en assurer sa conservation dans les meilleures conditions et afin que toute intervention l'affectant maintienne l'intérêt culturel justifiant sa protection.

112
OPÉRATIONS
ACTIVES

— dont —

50
MANDATS DE
CONSTRUCTION

38
MANDATS DE
RÉHABILITATION

24
MANDATS
TECHNIQUES

24
MANDATS
TECHNIQUES

— dont —

7
MANDATS DE
RÉNOVATION
THERMIQUE

7
MANDATS DE MISE
EN ACCESSIBILITÉ

10
MANDATS DE
MAINTENANCE

Une nouvelle offre de maintenance

Depuis plusieurs années, Île-de-France Construction Durable pilote également des missions spécifiques : mise en conformité du patrimoine régional, rénovation thermique et depuis cette année des opérations de maintenance.

Avec l'objectif d'améliorer le patrimoine existant de ses actionnaires, Île-de-France Construction Durable s'est structurée pour leur proposer une nouvelle offre de maintenance adaptée à leurs besoins. Ce nouveau positionnement, en complément et en cohérence avec les activités existantes de la société, s'inscrit dans la continuité d'une politique de diversification.

Plan sanitaire : premières livraisons à la rentrée 2020

Le Conseil Régional d'Île-de-France a voté en novembre 2019 un plan d'urgence de 40 millions d'euros pour la remise aux normes des blocs sanitaires, des vestiaires et des douches de près de 120 établissements sur l'ensemble du territoire francilien. Pour mettre en œuvre ce plan d'amélioration des espaces sanitaires des lycées franciliens, la Région Île-de-France a choisi de se tourner vers son outil principal, Île-de-France Construction Durable à qui elle a également confié un contrat de prestations intégrées pour la maintenance des lycées.

Démarrés durant l'été 2020, les premiers chantiers ont été livrés dès la rentrée de septembre et ont bénéficié à 25 lycées parmi lesquels le lycée Henri Bergson à Paris 19^{ème}, le lycée Newton à Clichy ou encore le lycée Arago à Villeneuve-Saint-Georges.

Pour un patrimoine accessible à tous

Depuis 2013, la Région Île-de-France a fait le choix de s'appuyer sur son outil pour déployer son plan de mise en accessibilité des établissements existants.

Île-de-France Construction Durable poursuit les 7 missions qui lui ont été confiées, avec pour objectif la livraison de 145 établissements, sites et bâtiments, accessibles à tout type de handicap conformément à la loi.

Poursuite des opérations de rénovation thermique

En 2020, la poursuite des opérations de rénovation thermique a été marquée par la livraison des travaux de rénovation thermique du lycée l'Essouriau aux Ulis. Sur les 7 opérations confiées en 2013, 5 opérations sont en phase d'exploitation-maintenance et 2 sont encore au stade des études.

→ PLAN SANITAIRE : EXEMPLES D'INTERVENTION

Lycée Newton à Clichy



AVANT



APRÈS



AVANT



APRÈS

Lycée Henri Bergson à Paris 19^{ème}



AVANT



APRÈS

Campus de Coulommiers



AVANT



APRÈS

Construire *durable et responsable*

L'expertise d'Île-de-France Construction Durable est reconnue tant en management de projets qu'en développement durable. Tous les projets font l'objet d'une démarche environnementale, notamment dans le cadre de certifications HQE et de labels BBC, ou avec l'intégration d'énergies renouvelables et de clauses sociales.

Île-de-France Construction Durable a un large savoir-faire dans le domaine de la qualité environnementale et n'a de cesse de développer ses compétences pour trouver des solutions innovantes et performantes pour chacune de ses opérations.

→ Île-de-France Construction Durable est pleinement engagée en faveur du développement durable. Pour la conduite des opérations, une attention particulière est portée tout au long du projet à cette grande priorité.



Lycée Lucie Aubrac à Courbevoie



La Région Île-de-France avec son outil, Île-de-France Construction Durable, a le souci d'intervenir pour lutter contre le chômage et pour faciliter l'accès ou le retour à un emploi durable.

À ce titre, les marchés publics, dans le cadre des opérations pilotées par Île-de-France Construction Durable, participent pleinement à ces politiques publiques fortes et volontaristes en matière d'emploi grâce à l'insertion de clauses sociales qui permettent de favoriser le retour à l'emploi des personnes en situation d'insertion professionnelle.

Sur les 64 589 heures d'insertion réalisées dans le cadre des marchés publics de la Région Île-de-France, près de la moitié sont liées aux 65 marchés lancés par Île-de-France Construction Durable.

Au cumul, 403 personnes en insertion ont travaillé sur l'ensemble des chantiers en cours depuis leur démarrage en 2019 ou précédemment. Parmi ces personnes, 28 femmes sont intervenues.

Favoriser l'économie circulaire

En cohérence avec le Plan régional de prévention et de gestion des déchets (PRPGD de la Région Île-de-France), l'entreprise a signé la Charte de l'association Circolab en novembre 2018. Cette charte a pour objectif de développer l'économie circulaire dans le domaine de l'immobilier et de la construction. En 2020, Île-de-France Construction Durable poursuit son engagement au sein de l'association en participant activement aux groupes de travail.

20
OPÉRATIONS
INTÈGENT DES
CLAUSES SOCIALES

— pour —

64 589 h
D'INSERTION

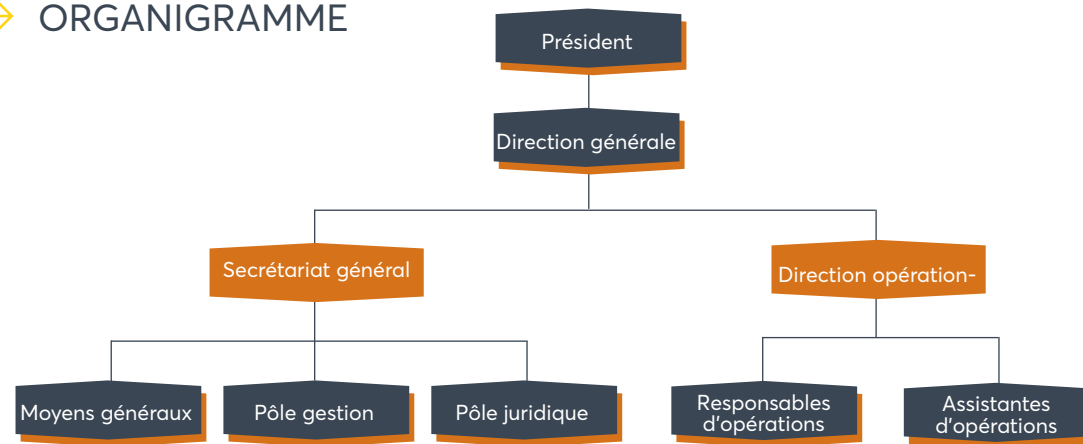
— soit —

40
EMPLOIS À
TEMPS PLEIN

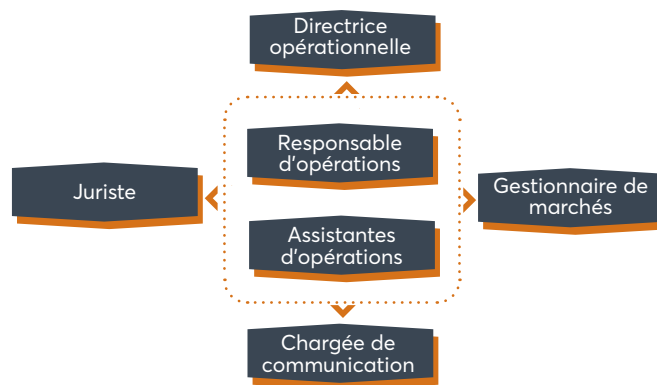
Une équipe dédiée aux projets

Île-de-France Construction Durable a mis en place une organisation simple et agile regroupée en une direction opérationnelle et un secrétariat général garantissant une réactivité à tous les stades du projet. Les procédures et les outils sont adaptés régulièrement pour satisfaire les besoins et les attentes des collectivités actionnaires et garantir sécurité et rapidité d'intervention.

→ ORGANIGRAMME



→ ÉQUIPE PROJET



Un fonctionnement en mode projet

L'intervention d'Île-de-France Construction Durable est assurée au quotidien par une équipe resserrée de 51 collaborateurs représentant tous les métiers nécessaires à la conduite d'opérations de construction : architectes, ingénieurs, juristes, gestionnaires de marché, communicant et assistantes d'opérations. Dans le cadre de la conduite de ces opérations de construction, de rénovation ou techniques, les forces vives d'Île-de-France Construction Durable se constituent en équipe projet afin que chacun apporte son expertise métier à la bonne réalisation des missions.

Index égalité Homme/Femme

Île-de-France Construction Durable obtient 82 points sur 100. Cette note obtenue dans le cadre du calcul de l'index d'égalité hommes/femmes est le reflet de l'engagement pris depuis de nombreuses années pour promouvoir l'égalité femmes-hommes dans l'entreprise. Île-de-France Construction Durable confirme ses efforts en matière d'égalité femmes/hommes, notamment salariale.

Au-delà des indicateurs pris en compte pour arriver à ce très bon résultat, Île-de-France Construction Durable a toujours fait figure d'exemplarité dans ce domaine avec un effectif composé à 65% de femmes et un comité de direction représenté par 5 femmes sur 7 membres, dont une direction opérationnelle exclusivement féminine.

Intégration

L'intégration des nouveaux collaborateurs est un enjeu à part entière. Un parcours d'intégration est mis en place : présentation des activités et des outils mutualisés par les pôles supports, rencontre avec un représentant de chaque métier (Responsable d'opération, Assistante opérationnelle, Gestionnaire de marchés, Juriste et Communication...).

51
SALARIÉS

dont

67%
DE FEMMES

71%
DE FEMMES AU
COMITÉ DE DIRECTION

98%
DE COLLABORATEURS
EN CDI

TÉMOIGNAGE



FABIEN LACOSTE
RESPONSABLE D'OPÉRATIONS

Arrivé juste avant le second confinement, mon intégration s'est très bien passée, dans un premier temps au bureau avant de basculer rapidement en télétravail. Le parcours d'intégration et les outils mis à disposition m'ont permis d'être très vite opérationnel et autonome dans mes opérations. A un mois, un bilan permet de faire un premier retour d'expérience. Il s'agit d'une entreprise à taille humaine où les échanges entre collaborateurs sont faciles et efficaces.

La transformation digitale, **accélérateur de projets**

Un vaste chantier de digitalisation de l'entreprise

A son arrivée à la tête d'Île-de-France Construction Durable, Mathias Doquet-Chassaing, Directeur général a fait le choix de la dématérialisation totale des opérations. Après une phase de test, la dématérialisation est aujourd'hui généralisée à toutes les opérations et à chacune des étapes de la vie du projet.

La digitalisation à l'échelle de l'entreprise est rendue possible par l'intégration de solutions et d'outils digitaux permettant de redéfinir et fluidifier ses processus : marchés en ligne, signature électronique, archivage numérique...

La dématérialisation permet aujourd'hui une plus grande agilité dans l'organisation interne. Elle représente un gain de temps non négligeable favorisant l'accélération des délais des opérations.

Extension du télétravail

Alors que la Direction d'Île-de-France Construction Durable prévoyait d'étendre le télétravail à compter du 1^{er} janvier 2020 à l'ensemble de ses collaborateurs, il a été mis en place un mois plus tôt, et avec une plus grande souplesse, pour faire face à un mouvement social.

Pour les collaborateurs d'Île-de-France Construction Durable, le travail à distance représente un gain de temps de transports, un bénéfice important en matière de qualité de vie, avec une meilleure articulation entre vie professionnelle et vie privée.

Résilience organisationnelle

Grâce à ce chantier de modernisation de l'organisation, l'activité au service de ses clients actionnaires a été maintenue sans discontinuité durant la crise sanitaire. Au mois de mars 2021, 98% des collaborateurs poursuivaient leur mission en télétravail.



MARION POISSON-FOUGAS
GESTIONNAIRE DE MARCHÉS

TÉMOIGNAGE

Le passage à la dématérialisation des opérations apporte de nombreux avantages tant pour nos fournisseurs que pour notre pôle gestion composé de 4 gestionnaires de marchés. Sans les contraintes de tri et de numérisation des factures papier, nous améliorons sans cesse nos délais de paiement, déjà très satisfaisants, en assurant une campagne de règlement hebdomadaire quand nous en faisons une tous les quinze jours. Le passage au numérique et l'acquisition de nouveaux outils de gestion rigoureux nous permettent également de nous concentrer sur de nouvelles tâches qui ont une réelle plus-value pour la société.



Rénovation et extension du lycée Henri Bequerel à Nangis : 1^{ère} opération 100% dématérialisée

Un plan de formation dédié au passage à la dématérialisation

La société, en tant qu'experte dans son champ de compétence, attache une attention particulière à la formation de ses collaborateurs. Les orientations stratégiques sont déterminées par la Direction générale et présentées au comité social et économique.

Avec la mise en place de nouveaux logiciels métiers en cohérence avec la dématérialisation de l'activité d'Île-de-France Construction Durable, le plan de développement des compétences 2020 (ex plan de formation) a été consacré principalement pour former collectivement les équipes à l'utilisation de ces nouveaux outils.



RÉDUCTION DE LA CONSOMMATION DE PAPIER

Depuis le passage à la dématérialisation totale, un premier bilan estime une économie de papier de -50% sur un an avec notamment la réduction du nombre d'impressions à 300 000 copies contre 600 000 copies avant le chantier de dématérialisation.

La démarche constitue un véritable enjeu économique et écologique par la réduction du nombre de déchets, des frais liés aux impressions et à l'acheminement et l'archivage des documents. Il s'agit d'un réel investissement pour une société plus propre, plus responsable et moins polluante.



Une rigueur de gestion

Île-de-France Construction Durable a toujours fait la preuve de la maîtrise de ses charges en ayant une structure très opérationnelle avec des frais généraux toujours maîtrisés au regard de la croissance de la société. Notre organisation, nos process et nos outils sont constamment réinterrogés pour être toujours plus efficaces.

Les faits marquants 2020

FÉVRIER

Le bâtiment universitaire «1^{ère} Pierre» à Serris a reçu la médaille d'argent en phase conception dans le cadre de la démarche Ekopolis «Bâtiment Durable francilien»



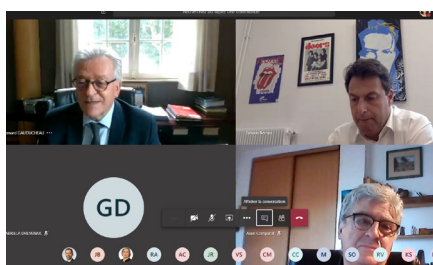
MARS

En raison des circonstances liées à l'épidémie de Covid-19, Île-de-France Construction Durable a mis en place les mesures nécessaires pour préserver la santé de ses collaborateurs et de ses partenaires et maintenir la poursuite de l'activité.



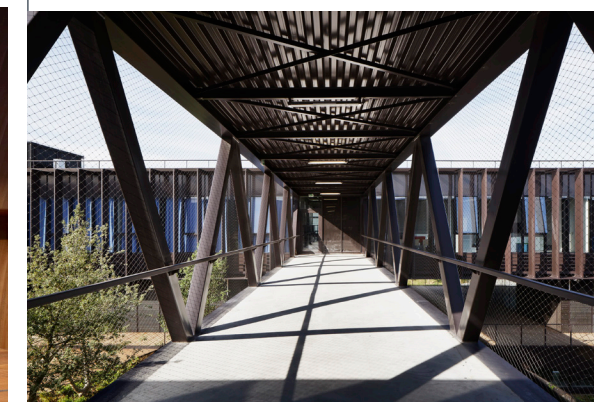
30 AVRIL

En pleine période de confinement, le 164^{ème} Conseil d'administration a eu lieu en visioconférence le 30 avril 2020. Une première dans l'histoire d'Île-de-France Construction Durable grâce à l'assouplissement des règles en la matière.



30 SEPTEMBRE

Pose de la Première Pierre du nouveau lycée de Corneilles-en-Parisis



NOVEMBRE

Le Lycée Léonard de Vinci à Saint Germain-en-Laye conçu par TANK & COSA est lauréat du Trophée Eiffel et nommé à l'Équerre d'Argent 2020.



Suite aux élections municipales des 15 mars et 28 juin 2020, l'Assemblée spéciale a été renouvelée.

Igor SEMO, Maire de Saint-Maurice, devient Président.

Deux représentants de l'Assemblée spéciale siègeront en tant qu'administrateurs au Conseil d'administration :

Sylvain BERRIOS, Maire de Saint-Maur-des-Fossés

François ZANGRILLI, 5^{ème} adjoint au Maire de la Ville de Drancy

5 JUILLET



Les communes et intercommunalités actionnaires d'Île-de-France Construction Durable ont désigné leurs représentants :

Julien BOUDIN, 1^{er} adjoint de la Ville d'Alfortville

Franck CANNAROZZO, 2^{ème} adjoint de la Ville d'Aulnay-sous-Bois

Benoît GAILHAC, 3^{ème} adjoint de la Ville de Charenton-le-Pont

Frédéric RAYMOND, 10^{ème} adjoint de la Ville du Kremlin-Bicêtre

Stephan CHAMPAGNE, 14^{ème} vice-président de la communauté urbaine Grand Paris Seine et Oise

2 SEPTEMBRE



La Maison de l'Île-de-France remporte le prix « Architectes : la réalisation la plus innovante » lors de la 6^{ème} édition du Sommet de l'Immobilier, Aménagement du Territoire & Innovation organisé par Leaders League.



L'année 2020 **en chiffres**

STRUCTURE

51
COLLABORATEURS

11
COLLECTIVITÉS
ACTIONNAIRES

3,5 M€
DE CAPITAL

6 M€
DE CHIFFRE
D'AFFAIRES

431 K€
DE RÉSULTAT NET

3 077 M€
D'INVESTISSEMENT
CUMULÉS

139 M€
D'INVESTISSEMENT

OPÉRATIONS

126
OPÉRATIONS

— dont —

112
OPÉRATIONS
ACTIVES



50
MANDATS DE
CONSTRUCTION

38
MANDATS DE
RÉHABILITATION

24
MANDATS
TECHNIQUES

3
NOUVELLES OPÉRATIONS
POUR

66,5 M€
D'INVESTISSEMENT

8
DÉMARRAGES
DE CHANTIERS

6
LIVRAISONS

Bilan **financier**

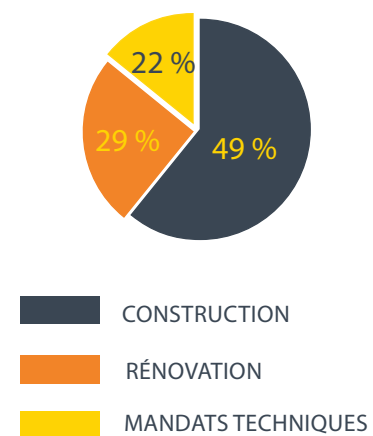
→ RÉSULTAT

432 K€
DE RÉSULTAT NET

→ LE CHIFFRE
D'AFFAIRES

6 M€

— décomposé
comme suit —



→ BILAN DE L'ACTIVITÉ
OPÉRATIONNELLE

139 M€
DE CHIFFRE
D'OPÉRATIONS EN 2020

1 600 M€
DE CHIFFRE
D'OPÉRATIONS
restant à réaliser au
31 décembre 2020

28 M€
DE CHIFFRE
D'AFFAIRES
restant à réaliser au
31 décembre 2020

Les perspectives **pour 2021**



L'approfondissement de l'activité de maintenance des lycées franciliens

Sur demande de la Région Île-de-France, Île-de-France Construction Durable s'est structurée en 2020 pour offrir à son actionnaire majoritaire une offre de maintenance adaptée à ses besoins.

Confiées en 2020 et se poursuivant en 2021, deux missions ont ainsi été confiées à la société :

Le Pôle lycées a défini une stratégie de maintenance permettant de renforcer la part de la maintenance préventive et de cibler l'investissement sur les priorités de la Région : la sécurité, l'amélioration du bâti, la rénovation des locaux d'hygiène (demi-pensions, sanitaires, locaux des agents des lycées).

A cet effet, une convention cadre de prestations intégrées d'une durée de 4 ans a été confiée à Île-de-France Construction Durable pour des opérations de maintenance qui se poursuivra en 2021.

La Région Île-de-France a confié à Île-de-France Construction Durable une convention de mandat portant sur des opérations d'amélioration des espaces sanitaires dans divers EPLE franciliens. Étant donné la vétusté constatée des blocs sanitaires, vestiaires, douches, et au vu de la demande exprimée par les lycées, la Région Île-de-France a décidé d'affecter un budget dédié aux gros travaux de rénovation, en complément des affectations annuelles consacrées à la maintenance.

Pour cela, la Région Île-de-France a fait le choix de solliciter Île-de-France Construction Durable, dont la mission se poursuit en 2021.

La mise en œuvre d'un programme d'ouverture de rénovation énergétique des lycées franciliens

La Région Île-de-France a adopté en 2018 une stratégie énergie-climat visant notamment une réduction globale des consommations des lycées d'au moins 20% à l'horizon de 2030.

Pour atteindre cet objectif, le Plan Pluriannuel d'Investissement « Plan d'urgence pour les lycées franciliens – des lycées neufs et rénovés pour tous d'ici 2027 » voté le 8 mars 2017 par l'Assemblée régionale (CR 2017-59), a notamment arrêté un volet « rénovation énergétique » se traduisant par une politique d'investissement ambitieuse en faveur de la réduction des consommations énergétiques des lycées.

Ce volet comporte 59 lycées présentant une enveloppe dans un état de vétusté avancé et/ou des niveaux de consommation énergétique élevés, des caractéristiques propres et hétérogènes (année de construction, localisation en milieux divers, type de matériaux, conception architecturale).

Depuis 2013, IDFC (alors SAERP), SPL de la Région Île-de-France, a lancé 7 opérations en marché global (conception/réalisation/exploitation-maintenance).

Dans le cadre d'une maîtrise d'ouvrage publique déléguée, IDFC propose aujourd'hui à son actionnaire majoritaire ses services pour engager un plan de massification de ces opérations en vue de l'atteinte des objectifs fixés.

Pour cela, et à l'appui d'une convention de mandat cadre arrêtant la mission à confier à IDFC, il pourrait être envisagé de recourir à un accord-cadre de marchés subséquents globaux de performance.

Rénovation thermique du lycée Galilée à Cergy (95)





L'activité **maintenue** dans un contexte inédit

Pour chaque opération, l'objectif d'Île-de-France Construction Durable est de garantir la qualité globale de l'ouvrage, en cohérence avec les volontés de ses actionnaires, pour offrir aux utilisateurs un cadre de travail ou de loisirs propice à l'épanouissement et à la réussite.

Les projets **primés** **et emblématiques**

Le lycée Léonard de Vinci à Saint-Germain-en-Laye, un prix et une nomination

Mardi 6 octobre, le lycée Léonard de Vinci à Saint-Germain-en-Laye a reçu le Trophée Eiffel dans la catégorie Apprendre. Remis par l'association ConstruirAcier, ces prix contribuent à faire connaître des œuvres architecturales variées et significatives, réalisées tout ou partie grâce au matériau acier.

Livré à la rentrée 2019, le bâtiment est à l'image d'une halle en référence au patrimoine de l'architecture industrielle. Il met en scène les formations et les métiers enseignés. La composition architecturale valorise cet univers professionnel et conforte le label « lycée des métiers ».

La qualité architecturale est également récompensée par la nomination à l'Equerre d'argent 2020 dans la catégorie « Culture, jeunesse et sport ».



La Maison Île-de-France, une opération aux multiples distinctions

La Maison de l'Île-de-France remporte le prix « Architectes : la réalisation la plus innovante » lors de la 6^{ème} édition du Sommet de l'Immobilier, Aménagement du Territoire & Innovation organisé par Leaders League.

C'est la quatrième distinction de ce projet déjà récompensé lors de la COP24, Prix International Énergies et Climats Tempérés, Prix Coup de Cœur des Internauts et Prix des Étudiants des Green Solutions Awards.

Au cœur de la Cité Internationale Universitaire de Paris, la Maison de l'Île-de-France est une résidence de 142 logements étudiants, autosuffisante en énergie, dotée d'un système de stockage inter-saisonnier de source 100% solaire constitué de réservoirs thermiques : deux « piles à eau » totalisant 156m³ de cuves de stockage en cœur de bâtiment.

TÉMOIGNAGE



SIMON LARGER

**DIRECTEUR GÉNÉRAL ADJOINT DU PÔLE TRANSFERT, RECHERCHE
ET ENSEIGNEMENT SUPÉRIEUR ET ORIENTATION EN RÉSEAUX**

« Pour assurer la conduite de cette opération ambitieuse, la Région Île-de-France - et plus particulièrement le pôle TRESOR - a délégué la maîtrise d'ouvrage aux équipes d'Île-de-France Construction Durable avec qui nous avons déjà travaillé en étroite collaboration pour la construction d'équipements universitaires d'envergure à vocation internationale. Ici, le défi était de taille. Il s'agit en effet de l'un des plus grands chantiers de la Région à de nombreux égards. L'investissement de 100 M€ permettra d'offrir un équipement universitaire unique dédié aux Sciences Humaines et Sociales tant attendu par les chercheurs, la communauté éducative et les étudiants. A sa livraison au printemps 2021, le GED sera la plus grande bibliothèque bioclimatique d'Europe. Une particularité qui permettra de faire rayonner l'action de la Région au-delà des frontières franciliennes. »

Le Grand Equipement Documentaire, la plus grande bibliothèque bioclimatique d'Europe

En mars 2021, la livraison du GED permettra d'offrir un bâtiment de plus de 23 000m² conçu selon une architecture bioclimatique. Les deux volumes principaux sont chacun dotés d'une toiture terrasse plantée, ce qui permet d'augmenter l'inertie thermique du bâtiment. L'ensemble de ces dispositions permet d'obtenir un bâtiment très performant énergétiquement, et ce de manière passive. Le bâtiment est couvert par une verrière de type « sheds », qui permettra d'apporter de la lumière et de la chaleur en hiver, et participera à la ventilation naturelle en été en assurant l'évacuation de l'air chaud. Cela illustre très bien le caractère « low tech » mis en avant dans la conception du projet.



Nouvelles **opérations**

3
NOUVELLES
OPÉRATIONS

pour

66,5 M€
D'INVESTISSEMENT

TÉMOIGNAGE



MARIE-CAROLE CIUNTU
VICE-PRÉSIDENTE EN CHARGE DES LYCÉES ET
DE L'ADMINISTRATION GÉNÉRALE

Entré dans une phase opérationnelle depuis 4 ans, le Plan d'urgence des lycées est en bonne voie d'atteindre ses objectifs. Près de la moitié des opérations inscrites au plan pluriannuel d'investissement sont livrées ou en cours. 5 161 places nouvelles ont été livrées et 12 245 places nouvelles seront créées d'ici 2025. Pour mettre en œuvre ce plan d'investissement massif et sans précédent, la Région Île-de-France a plus que jamais besoin, en complément de la mobilisation totale de ses propres services, des compétences et du savoir-faire d'Île-de-France Construction Durable. Ses missions variées démontrent sa polyvalence et son adaptabilité puisqu'elles concernent des constructions neuves, des réhabilitations lourdes, des travaux de maintenance.

Dès lors qu'une opération lui est confiée, Île-de-France Construction Durable encadre tous les intervenants et prestataires en qualité de représentant de la collectivité. Jusqu'à la livraison, elle assure une médiation entre la collectivité, l'équipe de maîtrise d'œuvre, les entreprises et les utilisateurs.

En 2020, Île-de-France Construction Durable s'est vue confier 3 nouvelles opérations par la Région Île-de-France.

Les nouvelles opérations

Région Île-de-France

Sceaux - **Lycée Lakanal (demi-pension)** - 16 M€

Paris 18^{ème} - **Lycée Rabelais** - 43 M€

IDF - **Maintenance des lycées franciliens** - 7,5 M€



→ ZOOM SUR UNE OPÉRATION

RECONSTRUCTION DU LYCÉE RABELAIS À PARIS 18^{ÈME}

Des travaux de rénovation accélérés après le passage de la tempête Ciara

La Région Île-de-France a décidé de fermer le lycée Rabelais, situé dans le XVIII^e arrondissement de Paris, pour raison de sécurité jusqu'en 2023. Le passage de la tempête Ciara a fragilisé les bâtiments déjà vétustes de cet établissement construit en 1973. Les 1 142 élèves vont être répartis dans différents lycées de la capitale jusqu'à la fin de l'année scolaire. La rénovation de cet établissement, inscrit au Plan d'urgence des lycées pour un investissement de 40 M€, est devenue une priorité.

Un lycée rénové selon l'architecture «low-tech»

Alors que la Région Île-de-France a adopté la Stratégie Régionale en faveur de l'Economie Circulaire (SREC) en septembre 2020, la rénovation du lycée Rabelais s'inscrit dans une démarche d'économie circulaire selon les principes de la construction «low-tech». Un concept qui met en œuvre des solutions technologiques simples, robustes, efficaces et peu énergivores. Il s'agit avant tout de construire dans une logique d'éco-conception en favorisant les matériaux issus du réemploi ou de production durable permettant d'associer respect de l'environnement, durabilité, économie et confort d'usage au cœur du projet.



ECONOMIE CIRCULAIRE

Le 24 septembre 2020, la Région Île-de-France a adopté la Stratégie Régionale en faveur de l'Economie Circulaire (SREC). La Région porte avec exemplarité la transformation d'un modèle linéaire de consommation vers un modèle plus circulaire. Des engagements sont pris en faveur d'une maîtrise d'ouvrage circulaire :

- 100% des opérations de reconstruction et de déconstruction précédées d'un diagnostic ressources dès 2021,
- 100% des chantiers de lycées disposant d'un diagnostic déchets et zéro déchet valorisable enfoui,
- 0 bâtiment modulaire détruit en 2025,
- 10 opérations engagées dans l'économie circulaire avant 2022

Les **concours**

5

PROJETS
LAURÉATS

7

CONCOURS
ORGANISÉS

La Région Île-de-France est particulièrement attentive à la qualité architecturale des projets qu'elle initie. Pour cela, Île-de-France Construction Durable organise chaque année des concours de maîtrise d'œuvre pour désigner les projets qui respectent toutes les exigences établies par la Région.

En 2020, 5 équipes de maîtrise d'œuvre ont été désignées lauréates pour leurs projets à l'issue des procédures concurrentielles lancées par Île-de-France Construction Durable.

Les projets lauréats

- 1 Carrières-sur-Seine - **Lycée Les Pierres Vives**
- 2 Draveil - **Lycée Nadar**
- 3 Villiers-le-Bel - **Lycée Pierre Mendès France**
- 4 Sartrouville - **Lycée Evariste Galois**
- 5 Vincennes - **Lycée neuf**



1



3



2



4



4

→ ZOOM SUR UNE OPÉRATION

CONSTRUCTION D'UN LYCÉE INTERNATIONAL À VINCENNES

Une nouvelle cité du savoir à Vincennes

A Vincennes, le projet de nouveau lycée transforme le paysage de la Cité industrielle actuellement en phase de déconstruction. Les concepteurs du projet lauréat ont imaginé ce nouveau lycée comme une nouvelle « cité du savoir » à la fois ouverte sur la ville tout en créant une intimité nécessaire à la vie de ce futur établissement.

Des espaces innovants comme fondement du projet

Les nouvelles formes d'apprentissage questionnent la manière de construire le lycée de demain. Adapter le secondaire aux usages des nouvelles générations, tel a été le défi des concepteurs afin de répondre le plus justement aux besoins des usages actuels et futurs de l'établissement.

Modularité et évolutivité des espaces, adaptabilité aux nouveaux outils numériques, création de lieux de vie autour de la lumière et des espaces extérieurs sont autant de thèmes qui ont guidé le groupement lauréat.

Projets collaboratifs et travail personnel étant de plus en plus intégrés aux cours magistraux, ces nouvelles pédagogies interactives nécessitent des espaces adaptés. Les lieux d'apprentissage permettent dans le projet une pluralité d'aménagements.

TÉMOIGNAGE

CHRISTOPHE GINIEIS

Directeur général
d'Urbaine de Travaux

« Nous avons remporté ce marché global de performance en apportant une réponse juste en matière d'intégration urbaine de l'édifice public dans la ville, et d'autre part vers une réponse architecturale de la plus grande qualité d'usages en réponse aux nouveaux modes d'apprentissage. Pour la suite de l'opération, travailler en relation directe avec un maître d'ouvrage délégué est pour nous un gage de confiance quant au bon déroulement du chantier à venir. »

Sur le **chantier**

8

DÉMARRAGES
DE CHANTIERS

24

CHANTIERS

1

POSE DE 1^{ÈRE} PIERRE

En phase travaux, Île-de-France Construction Durable vérifie, élabore, lance et notifie tout marché nécessaire à la réalisation, en s'assurant de leur conformité aux procédures des marchés public. À chaque étape, elle est garante du respect du calendrier établi en accord avec la collectivité. En 2020, Île-de-France Construction Durable a démarré 8 nouveaux chantiers.

Les chantiers démarrés en 2019

Paris 5^{ème} - **Coupoles du lycée Henri IV**
 Corneilles-en-Paris - **Lycée neuf**
 Saint-Ouen-sur-Seine - **Lycée Marcel Cachin**
 Chevilly-Larue - **Lycée Pauline Roland**
 Vanves - **Plateau sportif du lycée Michelet**
 Bobigny - **Lycée Louise Michel**
 Essonne - **Rénovation des toitures de 9 lycées**
 IDF - **Rénovation des sanitaires**



L'extension en ossature bois du lycée Pauline Roland à Chevilly-Larue



➔ ZOOM SUR UNE OPÉRATION

RÉNOVATION DE LA COUPOLE DU LYCÉE HENRI IV À PARIS 5^{ÈME}

Un chantier patrimonial historique

Dans le quartier latin, les travaux de restauration de la coupole du lycée Henri IV ont commencé cet été. Durant 24 mois, ce chantier permettra de restaurer et de mettre en valeur cet élément architectural remarquable datant du XVIII^{ème} siècle grâce à un investissement régional de 4,7 M €.

24 mois de travaux pour préserver 300 ans d'histoire

Classé aux Monuments Historiques, et également situé en site inscrit, le lycée Henri IV et sa coupole comptent parmi les ouvrages du patrimoine régional à préserver. Des études entreprises en 2001 et en 2013 ont montré la nécessité de la réfection de la croisée de la bibliothèque des génovéfains, notamment du dôme, présentant des dégradations importantes tant extérieures qu'intérieures.

En 2018, la Région Île-de-France confiait la maîtrise d'ouvrage de l'opération aux équipes d'Île-de-France Construction Durable pour suivre ce chantier patrimonial singulier.

En juillet 2020, après les études préalables la première phase des travaux a commencé. Elle a consisté en la pose des échafaudages qui permettront aux compagnons d'intervenir aussi bien en extérieur, sur la toiture et la charpente du dôme, qu'en intérieur pour restaurer notamment la fresque de la coupole peinte par Jean Restout en 1730.

TÉMOIGNAGE

MARTINE BREYTON
PROVISEUR DU LYCÉE

« Nous sommes très satisfaits du déroulement du chantier de restauration de la Coupole qui permettra de révéler le caractère historique de l'ouvrage. Tout a été mis en œuvre pour assurer la sécurité du chantier avec des espaces de stockage et de circulation bien délimités. Enfin tous les travaux lourds et bruyants ont été planifiés pendant les vacances scolaires pour éviter les nuisances sonores engendrées, ce qui nous ferait presque oublier le chantier en cours. »

Les ouvrages **livrés**

6

OPÉRATIONS
LIVRÉES

3

LIVRAISONS
PARTIELLES

Jusqu'à la livraison, Île-de-France Construction Durable s'assure de la bonne conformité de l'ouvrage pour garantir aux usagers - lycéens, étudiants, sportifs amateurs ou de haut niveau... - des lieux accueillants et au confort optimal.

En 2020, Île-de-France Construction Durable a mené à son terme 6 opérations.

Les ouvrages livrés

Saint-Germain-en-Laye - **Lycée Léonard de Vinci**

Chelles - **Internat des lycées Bachelard et Lumière**

Les Ulis - **Rénovation thermique Lycée l'Essouriau**

Meudon - **Les Côtes de Villebon**

Livry-Gargan - **Lycée André Boulloche**

Vaires-Torcy - **Île de loisirs de Vaires-Torcy - dernière tranche**

Les ouvrages livrés partiellement

Aulnay-sous-Bois - **Lycée Voillaume**

Le Kremlin-Bicêtre - **Lycée Darius Milhaud**

Villeneuve-Saint-Georges - **Lycée Georges Brassens**



→ ZOOM SUR UNE OPÉRATION

CONSTRUCTION DE L'INTERNAT DES LYCÉES BACHELARD ET LUMIÈRE À CHELLES

Un nouvel internat pour les lycées Bachelard et Lumière à Chelles

À la rentrée, l'internat a été livré permettant l'accueil de 150 lits répartis dans des chambres à 1 ou 3 lits. Chaque interne disposera d'un espace de couchage et d'un espace de travail. Toutes les chambres s'ouvrent sur l'espace boisé de grands cèdres d'une superficie de 90 000 m² formé par l'enceinte des lycées Bachelard et Lumière.

L'internat se décompose en trois bâtiments distribués par un hall et reliés par deux passerelles vitrées. Autour des patios s'organisent les foyers et salles d'études. Six chambres sont également prévues pour les surveillants ainsi qu'un logement de fonction.

Pour répondre au programme, l'architecte Pascale Guédot a conçu un bâtiment aux lignes épurées dont la façade d'une seule surface mêle trois matériaux : le béton, le bois et le verre. L'habillage des façades se compose de panneaux préfabriqués en béton architectural de teinte gris clair, de bardage en bois de mélèze et un vitrage fixe toute hauteur.

TÉMOIGNAGE

PASCAL GUÉDOT

ARCHITECTE DU PROJET

La volonté de préserver et de mettre en valeur le contexte paysager du terrain et d'en faire bénéficier l'internat a dicté notre intention architecturale. Nous avons cherché à ouvrir les chambres sur les espaces boisés environnants et à favoriser une luminosité optimale des chambres et des espaces communs. Nous voulions aussi que l'internat constitue un véritable lieu de vie, conciliant intimité et vie collective maîtrisée en évitant les vis-à-vis, d'une part entre chambres des majeurs et celles des mineurs et d'autres part entre chambres et classes du bâtiment B.



Rénovation thermique du lycée l'Essouriau aux Ulis

Etats des lieux des opérations



OPÉRATIONS FAISANT L'OBJET D'UNE ACTUALITÉ

NOUVELLES OPÉRATIONS

- 1 Sceaux - **Lycée Lakanal (demi-pension)**
- 2 Paris 18^{ème} - **Lycée Rabelais**
- 3 IDF - **Maintenance des lycées franciliens**

DÉMARRAGES DE CHANTIERS

- 4 Paris 5^{ème} - **Coupole du lycée Henri IV**
- 5 Corneilles-en-Parisis - **Lycée neuf**
- 6 Saint-Ouen-sur-Seine - **Lycée Marcel Cachin**
- 7 Chevilly-Larue - **Lycée Pauline Roland**
- 8 Vanves - **Plateau sportif du lycée Michelet**
- 9 Bobigny - **Lycée Louise Michel**
- 10 Essonne - **Rénovation des toitures de 9 lycées**
- 11 IDF - **Rénovation des sanitaires**

CONCOURS

- 12 Carrières-sur-Seine - **Lycée Les Pierres Vives**
- 13 Draveil - **Lycée Nadar**
- 14 Villiers-le-Bel - **Lycée Pierre Mendès France**
- 15 Sartrouville - **Lycée Evariste Galois**
- 16 Vincennes - **Lycée neuf**

LIVRAISONS

- 17 Saint-Germain-en-Laye - **Lycée Léonard de Vinci**
- 18 Chelles - **Internat des lycées Bachelard et Lumière**
- 19 Les Ulis - **Rénovation thermique Lycée l'Essouriau**
- 20 Meudon - **Les Côtes de Villebon**
- 21 Livry-Gargan - **Lycée André Boulloche**
- 22 Vaires-Torcy - **Île de loisirs de Vaires-Torcy - dernière tranche**

Les projets sur le territoire francilien

Paris

- Paris 4^{ème} - **Lycée Charlemagne**
- Paris 5^{ème} - **Lycée Henri IV**
- Paris 8^{ème} - **Lycée Racine**
- Paris 11^{ème} - **Lycée Voltaire**
- Paris 12^{ème} - **Lycée Arago**
- Paris 12^{ème} - **Lycée Paul Valéry**
- Paris 14^{ème} - **Ecole Nationale Supérieure Jourdan**
- Paris 14^{ème} - **Maison de l'Île de France**
- Paris 15^{ème} - **Lycée Louis Armand**
- Paris 16^{ème} - **Lycée Janson de Sailly**
- Paris 17^{ème} - **Lycée Jean Drouant**
- Paris 18^{ème} - **Lycée Rabelais**
- Paris 19^{ème} - **Lycée Jean Jaurès**

Seine-et-Marne

- Avon - **Lycée Uruguay France**
- Chelles - **Lycées Bachelard et Lumière**
- Combes-la-Ville - **Lycée Galilée**
- Coulommiers - **Lycées Cormier et Ferry**
- Dammartin-en-Goële - **Lycée Charlotte Delbo**
- Dammartin-en-Goële - **Internat du lycée Charlotte Delbo**
- Fontainebleau - **Lycée François Couperin**
- Lognes - **Lycée Emily Brontë**
- Mitry-Mory - **Lycée Honoré de Balzac**
- Nangis - **Lycée Henri Becquerel**
- Serris - **Campus 1ère Pierre**
- Serris - **Internat du lycée Emilie du Châtelet**
- Torcy - **Lycée Jean Moulin**
- Tournan-en-Brie - **Lycée Clément Ader**
- Vaires-sur-Marne - **Île de loisirs de Vaires-Torcy**

Yvelines

- Carrières-sur-Seine - **Lycée les Pierres Vives**
- Les Mureaux - **Lycée Vaucanson**
- Plaisir - **Lycée Jean Vilar**
- Poissy - **Lycée Adrienne Bolland**
- Poissy - **Lycée Le Corbusier**
- Saint-Germain-en-Laye - **Lycée Léonard de Vinci**
- Sartrouville - **Lycée Evariste Galois**
- Versailles - **Lycée Jules Ferry**

Essonne

- Arpajon - **Lycée Paul Belmondo**
- Brunoy - **Lycée François-Joseph Talma**
- Brunoy - **Lycée François-Joseph Talma (renovation thermique)**
- Courcouronnes - **Lycée Georges Brassens**
- Draveil - **Lycée Nadar**
- Les Ulis - **Lycée l'Essouriau**
- Ris-Orangis - **Lycée Pierre Mendès France**
- Savigny-sur-Orge - **Lycée Corot**

Hauts-de-Seine

- Asnières-sur-Seine - **Lycée de Prony**
- Bois-Colombes - **Lycée Albert Camus**
- Boulogne-Billancourt - **Lycée Neuf**
- Châtenay-Malabry - **Lycée Jean Jaurès**
- Châtenay-Malabry - **CREPS**
- Courbevoie - **Lycée Lucie Aubrac**
- Meudon - **Lycée des Côtes de Villebon**
- Nanterre - **Lycée Claude Chappe**
- Sceaux - **Lycée Florian**
- Sceaux - **Lycée Lakanal**
- Sceaux - **Lycée Lakanal (Demi-pension)**
- Suresnes - **Lycée Paul Langevin**
- Vanves - **Lycée Michelet**
- Vaucresson - **Lycée Toulouse Lautrec**

Seine-Saint-Denis

- Aubervilliers - **Grand Équipement Documentaire Condorcet**
- Aulnay-sous-Bois - **Lycée Voillaume**
- Bobigny - **Lycée Louise Michel**
- Gagny - **Lycée Jean-Baptiste Clément**
- Le Bourget - **Lycée Neuf**
- Le Raincy - **Lycée Albert Schweitzer**
- Livry-Gargan - **Lycée Bouloche**
- Livry-Gargan - **Lycée Henri Sellier**
- Neuilly-sur-Marne - **Lycée Joseph Cugnot**
- Noisy-le-Grand/ Bry-sur-Marne - **Lycée International de l'Est Parisien**
- Pantin - **Internat du lycée Marcelin Berthelot**
- Saint-Ouen-sur-Seine - **Lycée Marcel Cachin**
- Tremblay-en-France - **Lycée Léonard de Vinci**
- Villeteuse - **Bibliothèque Universitaire**

Val-de-Marne

- Cachan - **Lycée de Cachan**
- Cachan - **Bâtiment Laboratoire Vinci**
- Champigny-sur-Marne - **Lycée Gabriel Péri**
- Champigny-sur-Marne - **Lycées Louise Michel et Langevin Wallon**
- Chennevières-sur-Marne - **Groupes scolaires Maurice Rousseau et Moulin à Vent**
- Chevilly-Larue - **Lycée Pauline Roland**
- Chevilly-Larue - **Internat lycée Pauline Roland**
- Le Kremlin-Bicêtre - **Lycée Darius Milhaud**
- Le Perreux - **Lycée Paul Doumer**
- Saint-Maur-des-Fossés - **Menuiseries groupes scolaires**
- Saint-Maur-des-Fossés - **Maison des Seniors**
- Saint-Maur-des-Fossés - **Lycée Marcelin Berthelot**
- Villeneuve-le-Roi - **Lycée Georges Brassens**
- Vincennes - **Lycée neuf**
- Vitry-sur-Seine - **Lycée Adolphe Chérioux**

Val d'Oise

- Argenteuil - **Lycée Fernand et Nadia Léger tranche 1**
- Argenteuil - **Lycée Fernand et Nadia Léger tranche 2**
- Bezons - **Lycée Eugène Ronceray**
- Cergy - **Lycée Galilée**
- Cergy - **Lycée Galilée (demi-pension)**
- Corneilles-en-Parisis - **Lycée Neuf**
- L'Isle-Adam - **Lycée Fragonard**
- Saint-Ouen-l'Aumône - **Lycée du Château d'Epluches**
- Villiers-le-Bel - **Lycée Pierre Mendès France**

Multi-sites

- Plan Handicap Réalisation (24/51 sites)
- Plan Handicap Réalisation (27/51 sites)
- Plan Handicap Réalisation A (24 sites)
- Plan Handicap Réalisation est CD (12/25 sites)
- Plan Handicap Réalisation ouest CD (13/25 sites)
- Plan Handicap Etudes (44 sites)
- Plan Handicap Etudes CD (25 sites)
- Maintenance des lycées franciliens
- Mise aux normes de sécurité incendie (7 lycées)
- Rénovation de toitures (9 lycées)
- Remplacement des chaufferies (9 lycées)
- Remplacement des transformateurs (23 lycées)
- Divers travaux (38 lycées)
- Études Schéma directeur (10 lycées)

LÉGENDE

- Construction
- Rénovation
- Opérations techniques

**EN 2020,
AU 31 DÉCEMBRE**

126
OPÉRATIONS

— dont —

112
OPÉRATIONS
ACTIVES

22
OPÉRATIONS
FAISANT L'OBJET
D'UNE ACTUALITÉ

— dont —

3
NOUVELLES
OPÉRATIONS

8
DÉMARRAGES DE
CHANTIERS

5
PROJETS LAURÉATS

6
LIVRAISONS

Île-de-France

Construction Durable

90-92 av. du Général Leclerc

93500 Pantin

01 83 65 37 00

contact@idf-constructiondurable.fr

www.idf-constructiondurable.fr

@IDFConstruction



île de France
construction durable 